

## Ansprechpartner/-innen:

Frau Dr. Heuer

Fachärztin für Psychiatrie/Psychotherapie/Sozialmedizin  
Fachdienstleitung Sozialpsychiatrischer Dienst

Herr Naumann (Ehrenamt)

Facharzt für Psychiatrie und Psychotherapie

Frau Fiedler

Diplom-Pädagogin

Tel.: 06421 405-4234

Fax: 06421 405-4198

E-Mail: FiedlerB@marburg-biedenkopf.de

Frau Müller

Geschäftszimmer/Sekretariat

Tel.: 06421 405-4131

Fax: 06421 405-4198

E-Mail: gsh-fd4@marburg-biedenkopf.de

## Impressum:

Herausgeber: Kreisausschuss Marburg-Biedenkopf  
Im Lichtenholz 60, 35043 Marburg  
Redaktion: Fachbereich Gesundheitsamt  
Bildnachweis: Titelseite © himself100 / Fotolia,  
Labyrinth © psdesign1 / Fotolia, Anfahrtsskizze  
Landkreis

Marburg, November 2016

## Anschrift:

Kreisausschuss Marburg-Biedenkopf  
Fachbereich Gesundheitsamt  
Fachdienst Sozialpsychiatrischer Dienst  
Sozialpsychiatrische Flüchtlingshilfe  
Schwanallee 23  
35037 Marburg

## Anfahrtsskizze

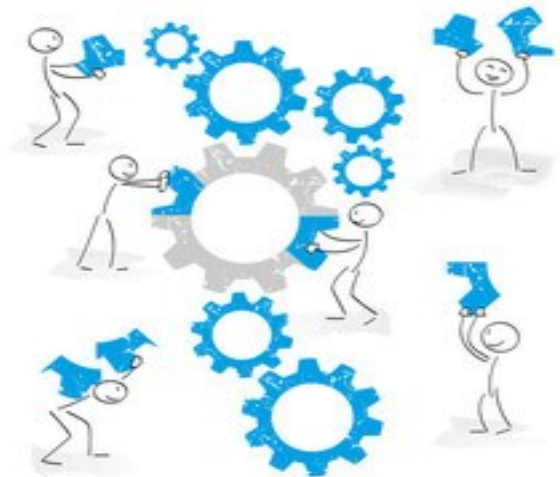


## Kreisausschuss

Gesundheitsamt

## SoFhi

# Sozialpsychiatrische Flüchtlingshilfe Marburg-Biedenkopf



## Behandlungs- und Beratungsangebot

## SoFhi bietet ...

- kostenlose Beratung, Hilfen und psychiatrisch-psychotherapeutische Behandlung bei psychischen Krisen und (chronischen) Erkrankungen,
- psychoedukative Gruppen,
- Informationen über ambulante und stationäre Hilfsangebote und weitere Behandlungsmöglichkeiten,
- Vermittlung individueller Hilfen,
- Schulungen und Beratung für Mitarbeiter/-innen im Flüchtlingswesen zum Thema psychischer Erkrankungen und möglicher Interventionen.



## SoFhi gewährleistet ...

psychiatrisch-psychotherapeutische und psychosoziale Versorgung für erwachsene Flüchtlinge,

die dem Landkreis Marburg-Biedenkopf oder der Universitätsstadt Marburg zugewiesen sind und

Leistungen nach dem Asylbewerberleistungsgesetz beziehen.

## SoFhi arbeitet ...

- mit erfahrenen und qualifizierten Dolmetscher/-innen,
- vertraulich. Alle Mitarbeiter/-innen unterliegen der Schweigepflicht.

## SoFhi ist auch Ansprechpartner für ...

- Angehörige und Personen des sozialen Umfeldes,
- ehrenamtliche Helfer/-innen,
- Einrichtungen und Institutionen.

## SoFhi ist vor Ort ...

in den Räumen des Sozialpsychiatrischen Dienstes,

gegebenenfalls kommen wir auch zu Ihnen nach Hause.

Ebenso können gemeinsame Gespräche in/mit anderen Einrichtungen und Institutionen stattfinden,

auch eine telefonische Beratung ist möglich.

## Kontakt zur SoFhi über ...

Frau Fiedler

Diplom-Pädagogin

Tel.: 06421 405-4234

E-Mail: [FiedlerB@marburg-biedenkopf.de](mailto:FiedlerB@marburg-biedenkopf.de)

**Montag bis Freitag von 8:00 bis 14:00 Uhr  
sowie nach Vereinbarung.  
Rufen Sie einfach an, damit wir einen  
Termin festlegen können.**